

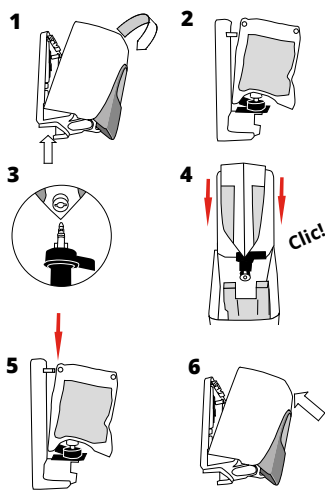


Descrição

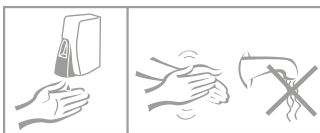


400 ml / 2.000 doses

Colocação da carga:



Modo de utilização:



Descrição:

Líquido higienizador de mãos para uso exclusivo nos dispensadores SpraySoap. A carga consta de uma bolsa de plástico de 400 ml. de capacidade e um conector CleanClic®. É uma mistura de água, tensoactivos suaves e álcool. Elimina das mãos 99% dos germes em 15 segundos sem necessidade de usar água.

Características:

Especialmente desenvolvido para a desinfecção das mãos em locais sem água ou para uma rápida desinfecção sem necessidade de usar água, nem toalhas ou outros elementos de secagem. Eficaz contra um amplo espectro de bactérias e fungos. Incorpora o conector CleanClic® que se fecha automaticamente quando a carga se retira do dispensador, evitando as fugas. Garante a quantidade exacta de líquido, 0,2 ml. por dose frente a 0,7 - 1,5 ml por dose dos sistemas convencionais, o que reduz os resíduos de embalagens em 60%.

Colocação da carga:

1. Abra o dispensador carregando no botão da parte traseira inferior.
2. Introduza a carga perpendicularmente à parede.
3. As ranhuras da válvula da carga devem encaixar nas guias da válvula do dispensador.
4. Pressionar para baixo até ouvir um "clique".
5. Uma vez introduzida a válvula, pendurar no "pitón" do dispensador.
6. Fechar a tampa.

Modo de utilização:

Acionar o pulsador das mãos por duas vezes, receberá na mesma duas doses de produto, esfregar as mãos entre si minuciosamente até secarem.

Datos técnicos:

Aspecto: líquido transparente
 Fragrância: álcool
 Contém: 62,044% alcohol denat.
 Ponto de inflamação/auto-ignição: 22°C />370°C
 Explosividade: 3,4 - 19°C
 pH: 5,5 - 6,5
 Ponto de ebulição: > 78°C
 Solubilidade na água: solúvel

Embalagens:

Cargas de plástico pré-cintadas de 400 ml. biodegradáveis em 96%

Composição

Álcool desnaturado, água, lactado de sódio, ácido láctico, hidoxipropilcelulosa.

Manipulação e armazenamento:

Uso profissional. Armazenar nas embalagens originais. Evitar temperaturas extremas. Para mais informações, consultar a folha de Dados de Segurança do producto (secção 7).

Seguridade e higiene:

Este produto cumpre os critérios estabelecidos por a Diretiva Europeia sobre Cosméticos 76/768CEE. Cumpre com a normativa HACCP. Em caso de ingestão, consultar imediatamente o médico e mostrar-lhe a embalagem ou a etiqueta. Em caso de acidente contactar o Centro de informação Antivenenos tel: 800 250 250.



Ficha técnica

SpraySoap Carga higienizador de mãos instantâneo



Estudo de eficacia germicida #060727-201 BIOSENCE LABORATORIES, INC. - Montana, USA

Microorganismo (Número ATCC)	População inicial	Tempo de exposição	População final	Redução logarítmica	Redução percentual
Aspergillus niger ATCC#9642	4,00x10 ⁸	15 seg. 30 seg.	4,40x10 ⁷ 4,60x10 ⁶	0,9586 1,9393	89,000% 98,850%
Candida albicans ATCC#10231	1,575x10 ⁹	15 seg. 30 seg.	<1,00x10 ³ <1,00x10 ³	6,1973 6,1973	99,999% 99,999%
Clostridium difficile ATCC#9689	3,450x10 ⁸	15 seg. 30 seg.	<1,00x10 ⁵ <1,00x10 ⁵	3,5378 3,5378	99,971% 99,971%
Enterococcus faecalis ATCC#10231	1,575x10 ⁹	15 seg. 30 seg.	<1,00x10 ³ <1,00x10 ³	6,1973 6,1973	99,999% 99,999%
Escherichia coli ATCC#11229	7,050x10 ⁸	15 seg. 30 seg.	<1,00x10 ³ <1,00x10 ³	5,8482 5,8482	99,999% 99,999%
Klebsiella pneumoniae ATCC#29019	8,050x10 ⁸	15 seg. 30 seg.	<1,00x10 ³ <1,00x10 ³	5,9058 5,9058	99,999% 99,999%
Listeria monocytogenes ATCC#11229	2,405x10 ¹⁰	15 seg. 30 seg.	<1,00x10 ³ <1,00x10 ³	7,3811 7,3811	99,999% 99,999%
Pseudomonas aeruginosa ATCC#15442	1,510x10 ⁹	15 seg. 30 seg.	<1,00x10 ³ <1,00x10 ³	6,1790 6,1790	99,999% 99,999%
Salmonella enterica ATCC#6539	1,360x10 ⁹	15 seg. 30 seg.	<1,00x10 ³ <1,00x10 ³	6,1335 6,1335	99,999% 99,999%
Serratia marcescens ATCC#14756	1,310x10 ⁹	15 seg. 30 seg.	<1,00x10 ³ <1,00x10 ³	6,1173 6,1173	99,999% 99,999%
Staphylococcus aureus ATCC#6538	1,625x10 ⁹	15 seg. 30 seg.	<1,00x10 ³ <1,00x10 ³	6,2109 6,2109	99,999% 99,999%
Staphylococcus MRSA ATCC#33592	2,330x10 ⁹	15 seg. 30 seg.	<1,00x10 ³ <1,50x10 ³	6,3674 6,1913	99,999% 99,999%
Trichophyton mentaghop. ATCC#9533	9,150x10 ⁷	15 seg. 30 seg.	<1,00x10 ³ <1,50x10 ³	4,9614 4,9614	99,998% 99,998%