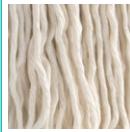




## Mopa con banda estrecha e hilo

Mopa de algodón con banda de 5 cm e hilo



### Informaciones técnicas

código	notas	cm	C	gr	ud.	kg	m <sup>3</sup>
<b>00001550</b>			<input type="checkbox"/>	350	50	18,6	0,094
<b>00001551</b>			<input type="checkbox"/>	400	50	21,1	0,094
<b>00001552</b>			<input type="checkbox"/>	450	50	23,6	0,094
<b>00001553</b>			<input type="checkbox"/>	500	50	21,29	0,1

### SISTEMA

Sistema mopa con pinza utilizable con prensa de libro o de labio  
Ideal para suciedad residual que requiere enjuague frecuente de las fibras

### GREEN BOX



Material natural derivado de procesos de producción de bajo impacto y reciclables.

### Beneficios

- **Muy absorbente:** el alto peso de las mopas absorbe una gran cantidad de soluciones, lo que aumenta la autonomía de limpieza
- **Eficaz:** el hilo mantiene las fibras juntas, asegurando un mejor resultado de recogida y limpieza
- **Simple:** utilización fácil

### Compatibilidad

Compatible con prensas de labio o de libro



## Material

Hilo: algodón - Tela: algodón

## Condiciones de lavado

### Directrices para el mantenimiento adecuado de las fibras

Siga las instrucciones de lavado (temperatura y dosificación) en el envase del detergente  
Realice un prelavado en agua fría sin detergente para eliminar cualquier producto residual utilizado durante las operaciones de limpieza  
Uso recomendado del detergente textil profesional  
No usar suavizante  
No use detergentes con  $\text{Ph} > 11$   
Se recomienda el uso de bolsas de red para agilizar y hacer más higiénicas las operaciones de lavado

## Instrucciones específicas de la mopa



Temperatura de lavado máx. 60° C



Blanqueo posible, no utilizar cloro



No secar con secadora

## Productos complementarios



Pinza para mopas

## Variantes productos



Mopa con banda estrecha



Mopa Ecolabel con banda ancha e hilo