



Green 400

Carro Janitorial con base grande, ruedas de 100 mm y montantes de metal barnizado Rilsan

Saco y tapa no incluidos

Informaciones técnicas

| código | notas | cm | L | ud. | kg | m ³ |
|-----------------|-------|------------------|-----|-----|-------|----------------|
| 0R003400 | | ↓ 103 → 65 ↓ 107 | 120 | 1 | 17,72 | 0,251 |

Desglose de los componentes

| ref. | descripción | cant. |
|----------|--|-------|
| 00003503 | Cubo con asa en la parte superior del borde, 6 L, azul | 1 ud. |
| 00003505 | Cubo con asa en la parte superior del borde, 6 L, rojo | 1 ud. |
| 00003591 | Clip portamangos ajustable para tubos, sin tornillos, ø 22 mm, verde | 1 ud. |
| 00003724 | Prensa de labio Tec, verde | 1 ud. |
| 000B3501 | Cubo con asa, 15 L, azul | 1 ud. |
| 000R3501 | Cubo con asa, 15 L, rojo | 1 ud. |
| L320050 | Montante de metal barnizado Rilsan, blanco | 1 ud. |
| L360510 | Soporte prensa en metal barnizado en Rilsan, blanco | 1 ud. |
| S030302 | Bandeja lateral porta cubos 6 L | 1 ud. |
| S070310 | Soporte de bolsa plegable para carros Green, capacidad 120 L | 1 ud. |
| T09A311 | Base Green grande, 53x95 cm, con 5 ruedas de ø 100 mm | 1 ud. |

SISTEMA

Carro multiuso en polipropileno y metal, modular y con accesorios para responder a todas las necesidades de limpieza
Ideal para limpiar entornos medianos y grandes que necesitan aclarar el recambio



GREEN BOX



Componentes de PSV certificado de plástico reciclado - Plástico de Segunda Vida



Eficiente: ideal para eliminar la suciedad húmeda, grasienta o incrustada en entornos donde se requiere aclarar el recambio, permite separar la solución detergente del agua de enjuague y está equipado con cubos codificados por colores y fabricados con un 50% de plástico reciclado



Carbon Footprint Systematic Approach: las emisiones de gases de efecto invernadero para cada etapa del ciclo de vida de este producto se han calculado con el software certificado ICMQ
La cuantificación de Carbon Footprint del producto (CFP) permite una elección consciente y responsable desde el punto de vista medioambiental



Ecológico: Componentes en polipropileno, inoxidable, robusto y completamente reciclable

Beneficios

- **Larga duración:** prensa diseñada para un largo ciclo de vida, el mejor vendido de TTS por más de 20 años
- **Eficaz:** prensa diseñada con un mecanismo que lleva los labios al fondo asegurando el rendimiento sin la necesidad de reductores
- **Robusto:** el polipropileno, naturalmente inoxidable y elástico, garantiza el rendimiento a prueba de golpes
- **Modular:** componentes y accesorios permiten personalizar el carro para cada necesidad, lo que facilita su actualización o reparación en cualquier momento
- **Mantenimiento fácil:** las superficies lisas y la ausencia de cavidades facilitan la limpieza y garantizan un alto nivel de higiene
- **Personalizable:** dos etiquetas en la base del carro pueden llevar el logotipo de la empresa de limpieza

Compatibilidad

Compatible con sistema aletas, bolsillos y mopas

Material

Polipropileno - Montantes: acero pintado Rilsan



Características

Prensa completa con tapa frontal antisalpicaduras
 Prensa con gancho de fijación para fijar el mango durante los movimientos

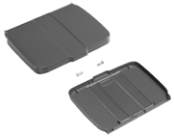
Productos complementarios



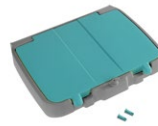
Bolsa plastificada 120 L



Bolsa plastificada 120 L con cremallera



Tapa soporte de bolsa 120 L con tabla porta notas



Tapa doble fondo para soporte de bolsa 120 L



Señal doble - Mensaje: "ATENCIÓN PISO MOJADO"

Variantes productos



Green 165



Green 480